

Art. 015721 **CASTELLO SAVANA INOX**

LINEA: **Young**

1030 x 1033 h398 cm

1350 x 1200 cm

2 - 12

HIC max cm: **209**

Castello multifunzione composto da quattro torri collegate attraverso un ponte inclinato su pioli oscillanti, un ponte tibetano in corda, un tunnel in legno. Le torri hanno piani di gioco posti a 23, 100 e 150 cm da terra, balaustre decorate, pannelli e banchetti per il gioco di ruolo, tetti a 4 falde con bandierina. Accesso attraverso una scala a gradini con balaustre laterali e una rampa con tronchetti e fune. Discesa attraverso uno scivolo lungo 200 cm e due scivoli lunghi 300 cm in acciaio inox. L'impianto contiene anche un'altalena con catene in acciaio inox e una palestra multifunzione comprendente: arrampicata su rete, spalliera inclinata, fune di salita, attraversata su anelli rotanti e arrampicata climber. La struttura portante del gioco è realizzata in legno a sezioni contrapposte spessore 90x90 mm dotata di staffa in acciaio zincato per il fissaggio al terreno. La tinta del gioco è stata appositamente studiata per un corretto inserimento nell'ambiente naturale di parchi pubblici, scuole ed aree verdi.

*Tutte le parti in legno sono realizzate in pino - Abilam proveniente da foreste controllate, trattato in autoclave secondo le norme EN 351 con additivo idrorepellente EXTRA-COAT e protettivo U.V.*



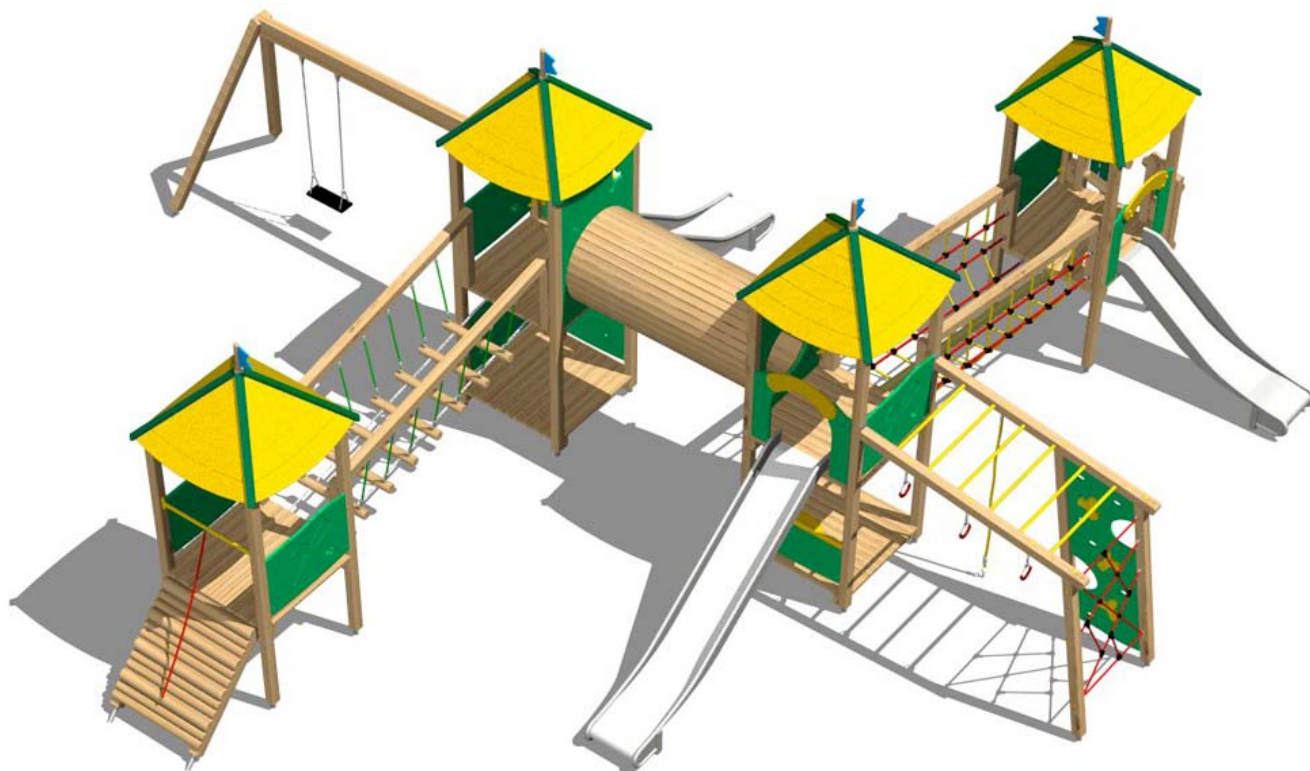
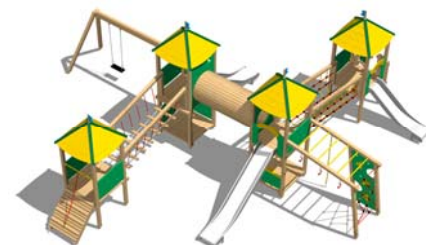
### LEGNOLANDIA PER L'AMBIENTE

■ 515 tonnellate di CO2 evitate ogni anno, grazie a:

- Energia termica da fonti rinnovabili
- Legno a Km. zero
- Energia elettrica da fonti rinnovabili
- Materiali riciclati e riciclabili
- Vernici a base d'acqua

Con questo articolo eviti:

**-185,98**  
Kg  
CO<sub>2</sub>



## La nostra filosofia per l'ambiente

Nel rispetto della natura, il secolo scorso ci ha visti organizzare nella nostra fabbrica un ciclo di produzione capace di mettere in circolo solo energia pulita, ricavandola da fonti naturali rinnovabili. Nei nostri boschi e nel loro rispetto abbiamo trovato la formula che ci consente di preservare l'equilibrio ambientale attraverso l'abbattimento delle emissioni di anidride carbonica: la famigerata CO<sub>2</sub>. Legnolandia ogni anno evita emissioni nocive per 515 tonnellate di CO<sub>2</sub> grazie a cinque importanti elementi di risparmio, ognuno concorrente per la sua parte all'esito finale.

- 515.000  
Kg  
CO<sub>2</sub>

### L'ENERGIA TERMICA

che consumiamo nei nostri processi produttivi viene ricavata da un moderno impianto a biomassa alimentato dal legname derivante dagli scarti di lavorazione. La combustione delle biomasse legnose chiude un ciclo naturale che non incrementa la concentrazione di anidride carbonica nell'atmosfera (effetto serra). Questo fa la differenza con l'uso di combustibili fossili, come carbone, gas o gasolio, che rilasciano la CO<sub>2</sub> immagazzinata nei tessuti vegetali miliardi di anni fa, assieme ad altri agenti inquinanti come gli ossidi di azoto, di zolfo e le polveri sottili.

### LA MATERIA PRIMA A KM ZERO

cioè il legname che ricaviamo dalle foreste certificate dei boschi carnici delle Dolomiti Friulane soggette a prelievo controllato, fa la differenza rispetto ai produttori che utilizzano materia prima trasportata su gomma dalla Scandinavia o da altri paesi esotici con il conseguente inquinamento da CO<sub>2</sub>.

### L'ENERGIA ELETTRICA

che ricaviamo da centrali idroelettriche presenti sul nostro territorio comunale, con un abbattimento totale delle emissioni nocive, fa la differenza con quelle realtà che, collegate ad una rete nazionale di centrali alimentate a combustibili fossili, sono oggettivamente fonti reali di inquinamento ambientale.

### LA RICICLABILITA'

che sosteniamo utilizzando in modo pressochè totale materiali riciclati e riciclabili come polietilene, acciaio, legno e gomma, fa la differenza con chi non opera la stessa scelta.

### LE VERNICI ALL'ACQUA

che utilizziamo per colorare i nostri prodotti, fanno la differenza con quei produttori che utilizzano vernici sintetiche e smalti dalle notevoli emissioni nocive.

### 1 Energia Termica da fonti rinnovabili

### 2 Legno a km 0

### 3 Energia Elettrica da fonti rinnovabili

### 4 Materiali riciclabili

### 5 Vernici all'acqua



Legnolandia aderisce al forum Weisstanne [www.weisstanne.info](http://www.weisstanne.info)



I nostri legnami utilizzati, Abete Bianco e Pino, crescono in boschi controllati e certificati.



Siamo associati alla Federazione Europea Industria giochi per parco.



Siamo associati a Edilegno Arredo Associazione Federlegno.



Certificazione secondo i Sistemi di Qualità UNI EN ISO 9001 e Gestione Ambientale UNI EN ISO 14001

LEGNOLANDIA

[www.legnolandia.com](http://www.legnolandia.com)